

## Gerätebeschreibung

## Raumtemperaturfühler TD15-S3/TDF15-S3



TD15-S3



TDF15-S3

**Anwendung**

Die Raumtemperaturfühler TD15-S3 und TDF15-S3 dienen zur Erfassung von Raumtemperaturen. Die Fühler werden in Verbindung mit allen Kieback & Peter-Reglern/Regelsystemen eingesetzt, die einen Fühleranschluss für das aktive Mess-System KP10 besitzen.

Für die Ansteuerungen von Raumklimageräten besitzen die Raumtemperaturfühler einen 4-stufigen Schiebeshalter für Automatik-/Heiz-/Kühl- und Stand-by-Betrieb.

Mit dem Sollwerteinsteller des Raumtemperaturfühlers TDF15-S3 kann die Raumtemperatur eingestellt werden.

**Inhalt**

Hinweise zur Gerätebeschreibung .....	Seite 2
Sicherheitshinweise .....	Seite 2
Qualifiziertes Fachpersonal .....	Seite 2
Typen .....	Seite 3
Technische Daten .....	Seite 3
Montage .....	Seite 3
Installation .....	Seite 4

Änderungen vorbehalten

Ausgabe 25.07.2003

## Hinweise zur Gerätebeschreibung

Die Beschreibung enthält Hinweise zum Einsatz und zur Montage der Raumtemperaturfühler TD15-S3 und TDF15-S3.

Sollten Fragen auftreten, die nicht mit Hilfe der Gerätebeschreibung geklärt werden können, sind weitere Informationen beim Lieferanten oder Hersteller einzuholen.

Die angegebenen Vorschriften/Richtlinien zur Installation und Montage gelten für die Bundesrepublik Deutschland. Bei Einsatz der Geräte im Ausland sind die nationalen Vorschriften in Eigenverantwortung des Anlagenbauers oder des Betreibers einzuhalten.

Das Bedienungspersonal ist nach der Beschreibung des Technischen Datenblattes entsprechend einzuweisen.

## Sicherheitshinweise

Für die Montage und den Einsatz der Raumtemperaturfühler sind die jeweils gültigen Arbeitsschutz-, Unfallverhütungs- und VDE-Vorschriften einzuhalten.

Montage-, Installations- und Inbetriebnahmearbeiten an den Raumtemperaturfühlern dürfen grundsätzlich nur durch qualifiziertes Fachpersonal durchgeführt werden, siehe Abschnitt "Qualifiziertes Fachpersonal".

Jede Person, die die Geräte einsetzt, muss die Beschreibungen im technischen Datenblatt gelesen und verstanden haben.

Symbolbedeutung innerhalb des technischen Datenblattes:



Gefahr

Warnung vor gefährlicher elektrischer Spannung



Hinweis

Zusätzlicher Hinweis zur Beachtung

**Gefahr** bedeutet, dass bei Nichtbeachtung Lebensgefahr besteht, schwere Körperverletzungen oder erhebliche Sachschäden auftreten können.

**Hinweis** bedeutet, dass es sich um eine Information handelt, auf die besonders aufmerksam gemacht wird.

## Qualifiziertes Fachpersonal

Qualifiziertes Fachpersonal im Sinne des Technischen Datenblattes sind Personen, die mit den beschriebenen Geräten vertraut sind und über eine ihrer Tätigkeit entsprechenden Qualifikation verfügen.

Hierzu gehören zum Beispiel:

- Berechtigung zum Anschluss der Geräte gemäß den VDE-Bestimmungen und den örtlichen EVU-Vorschriften sowie Berechtigung zum Ein-, Aus- und Freischalten der Geräte unter Berücksichtigung der innerbetrieblichen Vorschriften.
- Kenntnis der Unfallverhütungsvorschriften.
- Kenntnisse über den Einsatz und Gebrauch der Geräte innerhalb des Anlagensystems.  
usw.

## Gerätebeschreibung

## Raumtemperaturfühler TD15-S3/TDF15-S3

## Typen

TD15-S3 Raumtemperaturfühler mit aktivem Mess-System KP10 und 4-stufigem Schiebeschalter Auto/Heat/Cool/Stand-by für Raumklimageräte

TDF15-S3 Raumtemperaturfühler mit aktivem Mess-System KP10 und Sollwerteinsteller 10 k $\Omega$  sowie mit 4-stufigem Schiebeschalter Auto/Heat/Cool/Stand-by für Raumklimageräte

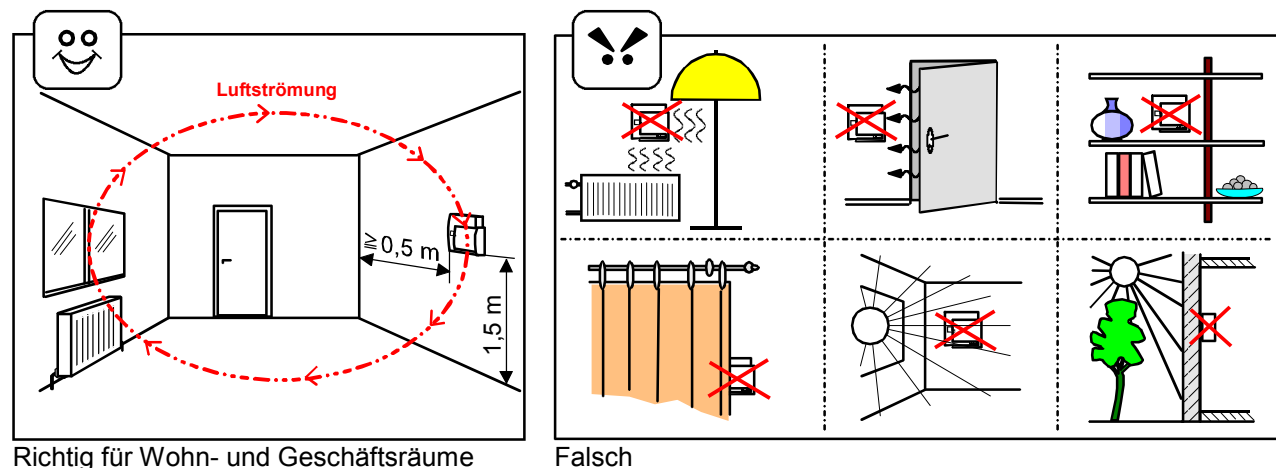
## Technische Daten

Messgröße	Raumtemperatur in Wohn- und Geschäftsräumen
Mess-System	aktives Messelement KP10, 2,73 V bei 0°C, TK 10 mV/K, werkseitiger Abgleich: $\pm 0,25$ K bei 22°C
Messbereich	-30..150°C
Gehäuse	Kunststoffgehäuse, RAL9010 (reinweiß)
Schiebeschalter	4-stellig für Raumklimagerät Auto/Heat/Cool/Stand-by, potentialfrei, max. 24 V AC/DC, 300 mA
Sollwerteinsteller	TDF15-S3: Potentiometer 10 k $\Omega$ , linear, Einstellknopf mit Trendpfeil
Umgebungstemp.	-20..+60°C (nicht kondensierend)
Schutzart	IP 30
Abmessungen	Breite x Höhe x Tiefe = 82,5 x 82,5 x 28 mm

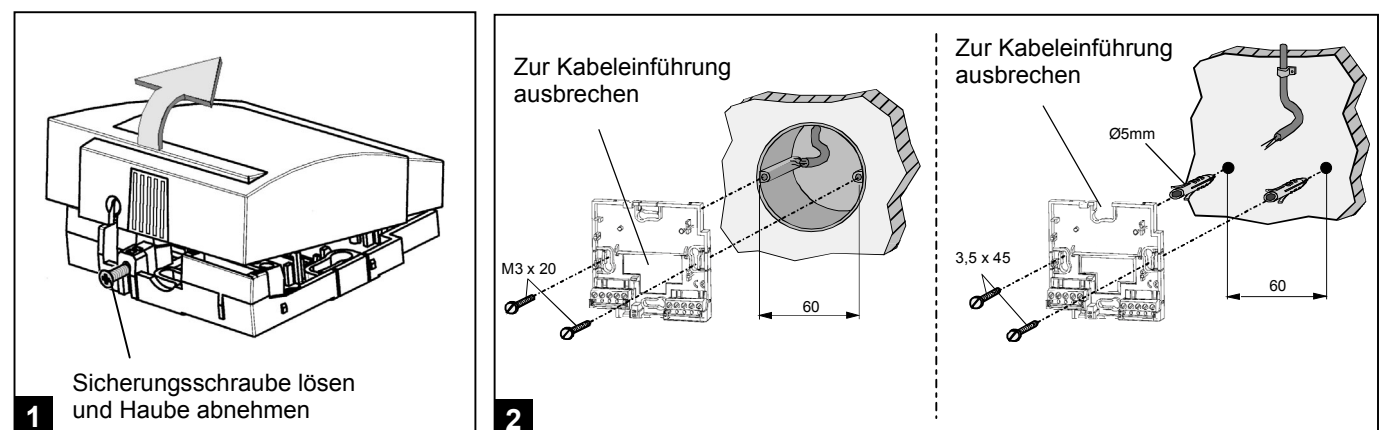
## Montage

Die Raumtemperaturfühler TD15-S3 und TDF15-S3 können auf der Wand oder auf Unterputzdosen montiert werden.

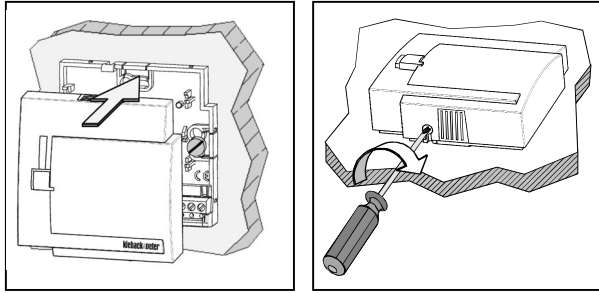
Zur schnellen und korrekten Erfassung der Raumtemperatur sind die Raumtemperaturfühler so zu montieren, dass sie die Luftströmung des Raumes erfassen. Die Lüftungsschlitze der Haube müssen senkrecht übereinander stehen.



## Montagehinweise



Raummodul nach Anschlussplan anschließen (Abschnitt Installation beachten!), Haube aufsetzen und Sicherungsschraube festschrauben.



3

Innerhalb der Bauphase dient der Verpackungskarton als Schutzabdeckung. Hierzu bitte Seitenlaschen nach innen einschlagen und Kartondeckel abreißen.

Installation



Die Elektroinstallation mit dem Raumfühleranschluss darf nur durch qualifiziertes Fachpersonal vorgenommen werden.

Vor Anschluss des Raumfühlers an das Regelsystem, ist die Schalttafel spannungsfrei zu schalten.

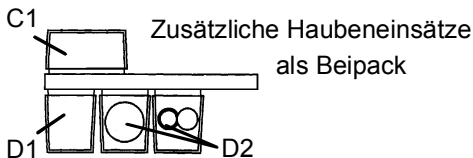
Bei der Elektroinstallation sind die VDE-Bestimmungen und die örtlichen Vorschriften einzuhalten.

Zum Anschluss besitzt der Raumtemperaturfühler TD15-S3/TDF15-S3 perforierte Sockel- und Haubenteile, die je nach Kabelzuführung ausgebrochen werden können.

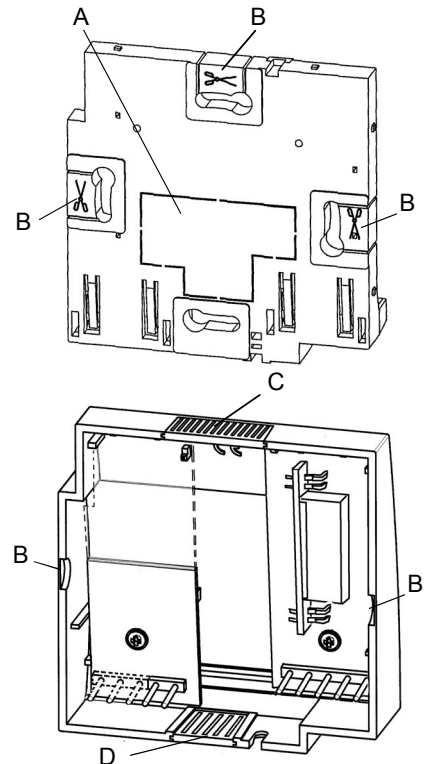
- A Kabeleinführung für Montage auf Unterputzdose
- B Kabeleinführungen für Aufputzinstallation

C/D Zur schnellen Erfassung der Raumtemperatur besitzt die Fühlerhaube zwei Luftschlitzeinsätze.

Die Einsätze C und D sind steckbar und können gegen die beigefügten Haubeneinsätze ausgewechselt werden.

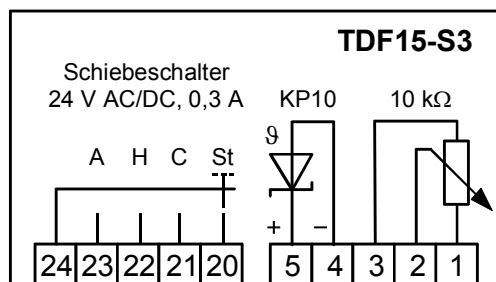
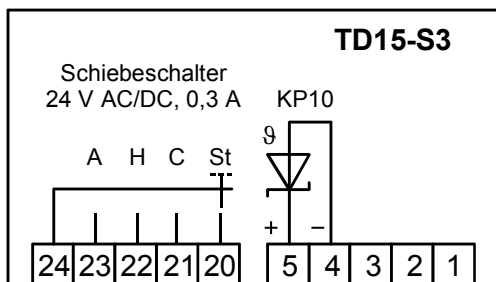


- C1/D1 Einsätze ohne Luftschlitze für höheren Wandeinfluss
- D2 Einsätze für Kabelzuführungen von unten (Aufputzinstallation)



Schutzart IP30 bei D2 nur, wenn Luftspalt an Kabeleinführung  $\leq 2,5$  mm.  
Schutzart ohne Haubeneinsätze: IP10

Anschluss



Schalteranschlüsse:  
A = Automatik, H = Heat (Heizen), C = Cool (Kühlen), St = Stand-by (Bereitschaftsstellung)