

Gerätebeschreibung

Drehstellantrieb NM24

Anwendung

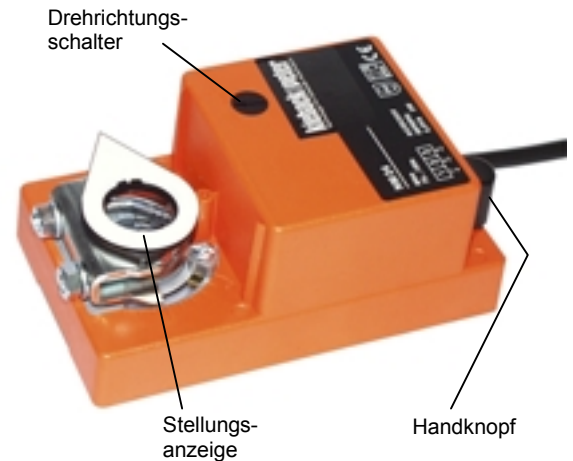
Der Drehstellantrieb NM24 wird für die Verstellung von Luftklappen in RLT-Anlagen eingesetzt. Der Antrieb ist mit einem Universal-Klemmbock ausgerüstet und wird direkt auf die Klappenachse montiert. Der Drehstellantrieb ist überlastsicher. Bei Erreichen des Klappen- oder Motoranschlages bleibt der Motor automatisch stehen.

Typ

NM24 Drehstellantrieb 24 V AC,
Ansteuerung durch 2-Punkt- oder 3-Punktsignal

Technische Daten

Netz	Nennspannung 24V AC, 50/60 Hz, 3,5 VA Funktionsbereich 19,2..28,8 V AC
Anschluss	Kabel 1 m lang, 3 x 0,75 mm ²
Stellsignal	2-Punkt- oder 3-Punktsignal
Drehmoment	8 Nm bei Nennspannung
Drehwinkel	max. 95°, einstellbare mechanische Anschläge
Drehrichtung	wählbar mit Drehrichtungsschalter
Stellungsanzeige	am Drehstellantrieb, Anzeigepfeil drehbar
Laufzeit	75..150 s (0..8 Nm)
Schutzart	IP42, IP54 bei Kabeleinführung von unten
Umgebungstemperatur	-20..+50°C
Gewicht	0,8 kg
Wartung	wartungsfrei



Installation



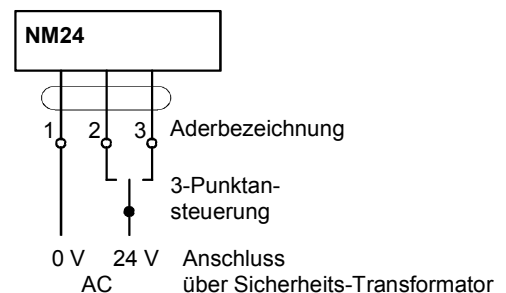
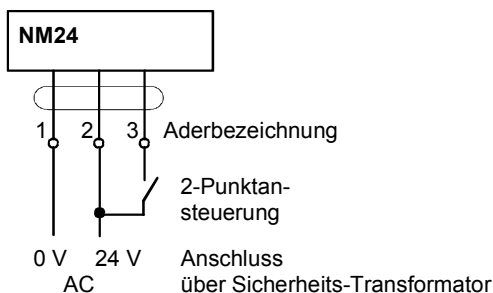
Achtung

Die Elektroinstallation mit dem Geräteanschluss darf nur durch qualifiziertes Fachpersonal vorgenommen werden!

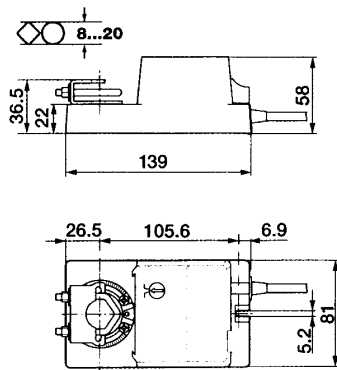
Die Installation des Drehstellantriebs ist nach den VDE-Bestimmungen und den örtlichen Vorschriften auszuführen.

Der Anschluss erfolgt nach dem Klemmenanschlussbild oder nach dem verbindlichen Anlagenschaltbild.

Anschlussbild



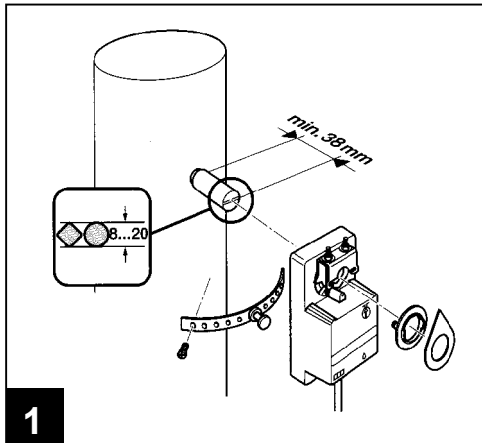
Abmessungen



Zubehör

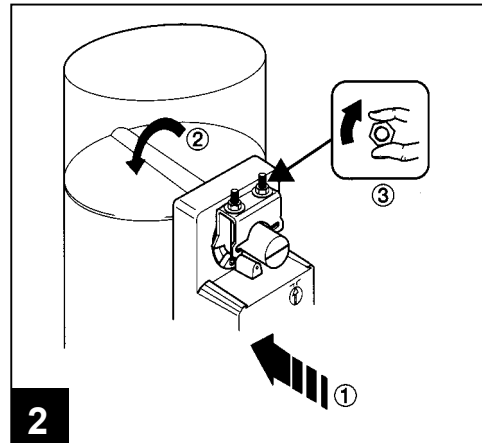
SN2	Zusätzliche Endschalter beidseitig
AV10/18	Achsverlängerung ca. 240 mm für Klappenachsen Ø 10..18 mm / 10..14 mm

Montagehinweise



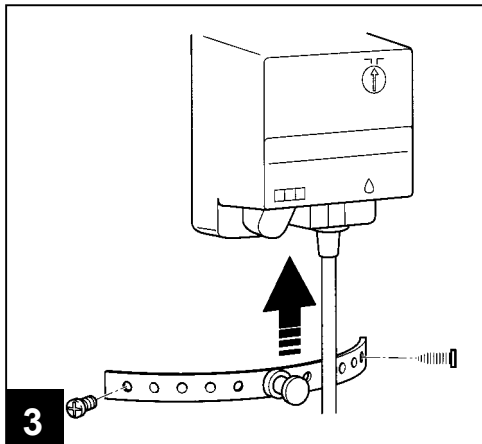
1

Klappenwelle \varnothing 8..20 mm / \geq 38 mm lang



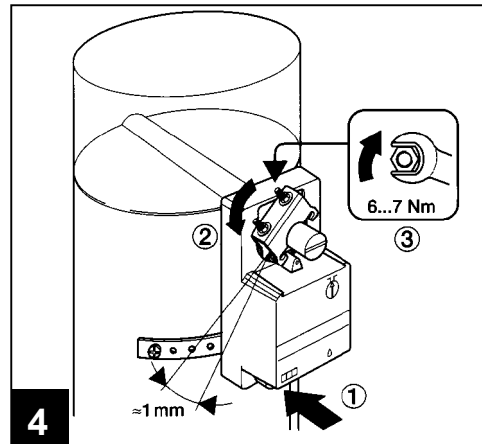
2

Drehstellantrieb auf Klappenwelle stecken, Klappe schließen und Muttern vom Klemmbock mit Hand andrehen



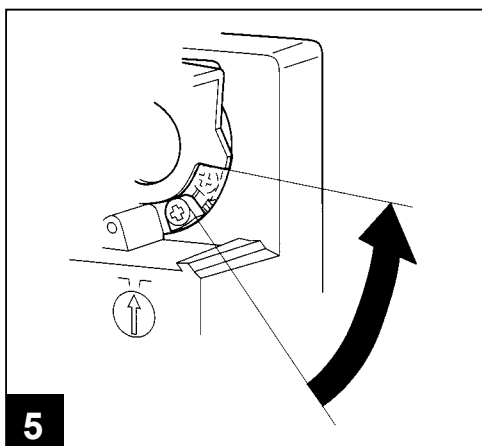
3

Beigefügte Verdrehsicherung montieren



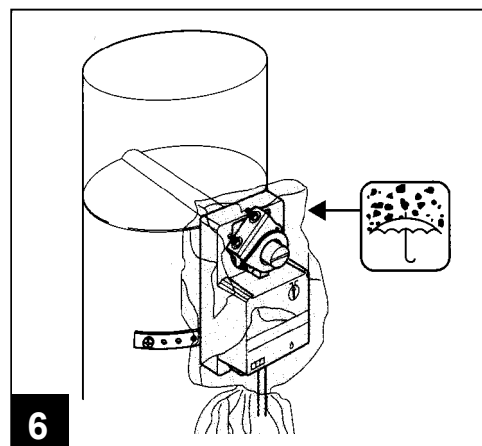
4

Handknopf drücken und Klemmbock am linken Anschlag (Spiel ca. 1 mm) festziehen



5

Handknopf drücken, Klappe nach rechts drehen (Klappenstellung auf) und Drehbegrenzung für rechten Anschlag einstellen



6

Zum Schutz gegen Verschmutzung kann die beigefügte Plastikabdeckung verwendet werden